

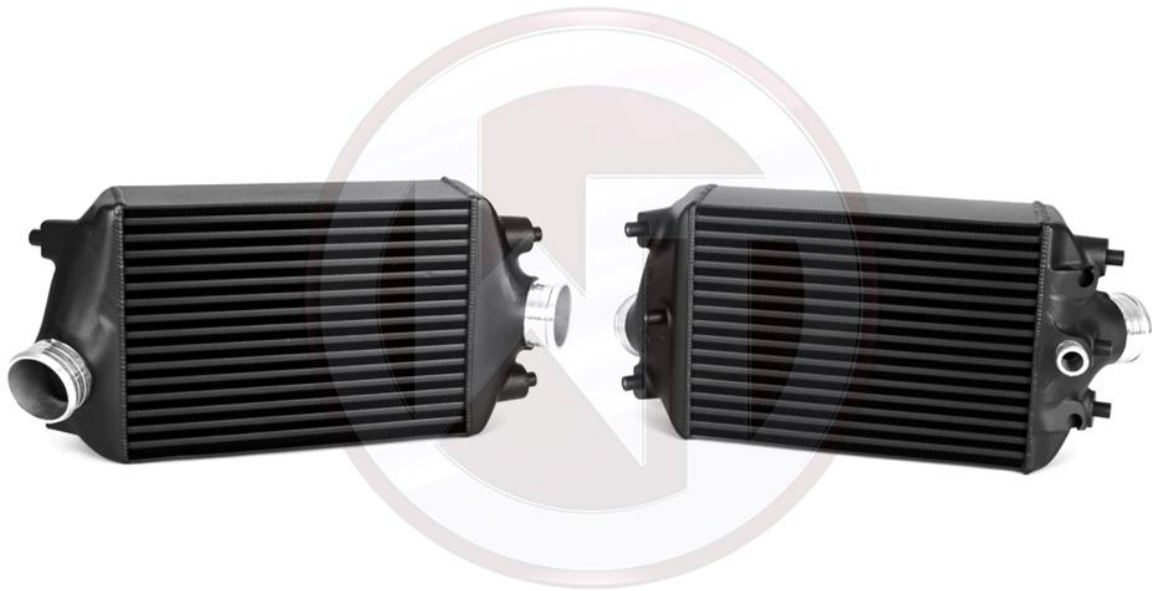


# WAGNER TUNING

- Einbauanleitung / *Installation Instruction* -

## Ladeluftkühler / *Intercooler*

Porsche 991 Turbo (S)



**Kit-Nr.: 200001099**



TÜV Zertifiziert

- Rahmenrichtlinie 70/156/EWG, Anhang X, Nr. 2  
- Anforderungen der ECE-Regelungen  
- SVZO § 19 (3) in Verbindung mit Anlage  
XIX (nationales Recht) als Voraussetzung zur  
Erlangung von Teilgutachten

**WAGNERTUNING Ladeluftkühler****Wichtige Hinweise!**

Diese Montageanleitung ist unbedingt vor Beginn der Einbauarbeiten zu lesen. Die Firma WAGNERTUNING übernimmt keine Haftung für Schäden, welche durch unsachgemäßen Einbau entstehen!

Als Hersteller sind wir verpflichtet darauf hinzuweisen, dass jegliche Veränderungen, welche Sie am für den öffentlichen Verkehr zugelassenen Fahrzeug vornehmen, der Abnahme durch einen technischen Dienst und Eintragung in die Fahrzeugpapiere bedarf.

**Einbauzeit (1 AW = 5 Minuten)**

Die Einbauzeit beträgt ca. **30 AW**, die je nach Zustand und Ausstattung des Fahrzeugs abweichen kann.

**Benötigte Werkzeuge**

- Diverse Steckschlüssel
- Diverse Schraubendreher
- Zange

***Important Notes!***

*These Installation Instruction have to be read careful before beginning installation work. The company WAGNERTUNING bears no liability for damage caused by incorrect installation!*

*As manufacturer, we are obliged to point out that any changes you make to a vehicle licensed for use on public roads require approval by a test centre and registration in the vehicle documents.*

***Installation Time ( 1 unit = 5 minutes)***

*The installation time is around **30 units**, which may vary depending on vehicle condition and equipment level.*

***Tools Required***

- various spanners*
- various screwdrivers*
- tongs*

**WAGNERTUNING** Ladeluftkühler**Teileliste (Parts List):**

- 1x 001001074 Ladeluftkühler links schwarz beschichtet (*Intercooler left painted black*)
- 1x 001001075 Ladeluftkühler rechts schwarz beschichtet (*Intercooler right painted black*)
- 1x 001004091 Silikonschlauch (*Silicon Hose outlet left*)
- 1x 001004092 Silikonschlauch (*Silicon Hose outlet right*)
- 1x 001004093 Silikonschlauch (*Silicon Hose inlet right*)
- 1x 001004094 Silikonschlauch (*Silicon Hose inlet left*)
- 1x 002001020 Carbonluftführung oben links (*Carbon Air shroud top left*)
- 1x 002001021 Carbonluftführung oben rechts (*Carbon Air shroud top right*)
- 2x 001002133 Aluminium Adapter Turboausgang (*Aluminum adapter turbo outlet*)
- 12x 2331825 Karrosseriescheibe 8x25 (*plain washer 8x25*)
- 12x 1151812 Innensechskantschraube M8x12 (*allen screw M8x12*)
- 4x 32015070 Schlauchschelle 50-70 (*hose clamp 50-70*)
- 4x 32016080 Schlauchschelle 60-80 (*hose clamp 60-80*)



Dear Customers,  
the Company of Wagner Tuning has been synonymous with high performance components in the tuning market. To ensure this continues there is now design protection on our products by the German Patent and Trademark Office.

This is a precautionary measure to protect consumers against inferior copies. When purchasing our products you should always check that our logo is visible on the product, which is also subject to trademark law.



Carsten Wagner, CEO, WAGNERTUNING

 EXHAUST MANIFOLD

 DOWNPIPE

 INTERCOOLER KIT

 INLET MANIFOLD


Deutsches Patent- und Markenamt

**WAGNERTUNING** Ladeluftkühler**Demontage / demounting**

Die Demontage des Ladeluftkühlers erfolgt entsprechend den Richtlinien des Automobilherstellers.

*The disassembly of the intercooler is done according to the guidelines of the automobile manufacturer.*

Entfernen Sie die hinteren Räder, Rücklichter und beide Radhausschalen. Danach demontieren Sie den hinteren Stoßfänger.

*Remove the rear wheels, back lights and both arch liners. After that dismount the rear bumper.*

Lösen Sie die Verbindung der originalen Silikonschläuche und demontieren Sie die originalen Ladeluftkühler inklusive dem Befestigungsrahmen.

*Disconnect the stock silicone hoses and remove the stock intercooler including the mounting frame.*

Entfernen Sie die originalen Silikonschläuche vom Fahrzeug und demontieren Sie die originalen Ladeluftkühler aus den Befestigungsrahmen.

*Now remove the stock silicone hoses and dismount the original intercooler out of the mounting frame.*



**WAGNERTUNING** Ladeluftkühler

**Montage / installation**

Entnehmen Sie die originale Dichtung aus den originalen Silikonschläuchen (turboseitig) und platzieren diese im mitgelieferten Aluminiumadapter (1). Entnehmen Sie ebenfalls die originale Spange und setzen diese auf den Aluminiumadapter (2).

*Remove the stock sealing ring out of the stock silicone hoses (turbo side) and place it to the supplied aluminum adapter (1). Also remove the stock clasp and put it on the aluminum adapter (2).*

Entnehmen Sie die originale untere Luftführung vom originalen Ladeluftkühler und platzieren diese, zusammen mit der mitgelieferten oberen Carbonluftführung, am WagnerTuning Ladeluftkühler (siehe Bild).

*Remove the lower stock air shroud from stock intercooler and place it together with the supplied upper carbon air shroud to the WagnerTuning intercooler (see picture).*

Übernehmen Sie alle Gummilagerungen, sofern diese nicht in den Befestigungsrahmen geblieben sind. Dann setzen den Ladeluftkühler samt der Luftführungen in den Befestigungsrahmen ein und befestigen diesen mit Hilfe der mitgelieferten M8x12 Innensechskantschrauben und den dazugehörigen Unterlegscheiben (je 6Stk. pro Kühler).

*Attach all rubber bearings to the WagnerTuning intercooler (as long as they were not removed from the mounting frame) and insert the intercooler together with the air shrouds to the mounting frame. Attach the intercooler with the supplied M8 allen screws and plain washer (each 6pcs per intercooler).*

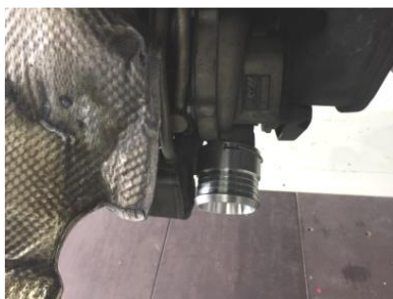
Montieren Sie den Aluminiumadapter am Ausgang des Turboladers. Danach montieren Sie die unteren Silikonschläuche (001004094-rechts / 001004093-links), sowie die oberen Silikonschläuche (001004092-rechts / 001004091-links). Nutzen Sie die mitgelieferten Schlauchschellen um die Silikonschläuche zu fixieren.

*Attach the aluminum adapter to the turbo outlet. Then install the lower silicone hoses (001004094-right / 001004093-left), as well as the upper silicone hoses (001004092-right / 001004091-left). Use the supplied hose clamps to fix the silicon hoses.*



Stock IC

WT IC



**WAGNERTUNING Ladeluftkühler**

Gleiche Vorgehensweise der Installation für die linke Seite. Danach prüfen Sie nochmals alles auf korrekten und festen Sitz.

*Same procedure of installing for the right side. After that please check everything is correctly and firmly attached.*

Zum Schluss die Stoßstange, Rücklichter, Radhausschalen und Räder wieder montieren.

*Finally mount the rear bumper, the back lights, arch liners and rear wheels.*